

HOCHDRUCK SPECIAL

90 bar - 900 bar



Innovative Ventiltechnik

BAUREIHEN BIS 500 BAR

Baureihe 1/921

- 3/2-Wege direkt-druckgesteuertes Schieberventil mit Tellerdichtung
- Druckbereich: 0-500 bar
- Universalventil
- Muffenanschluss: G $\frac{1}{4}$ -G1, DN10 - DN22
- Ventile dieser Bauart können auch mit der Funktion „durch Federkraft geöffnet“ geliefert werden. Darüber hinaus gibt es einen doppeltwirkenden Kolbenantrieb, der eine beliebige Durchflussrichtung ermöglicht.

Anwendungen u.a.: Wasseranlagen auf Schiffen, Hochdruckpumpen, papierverarbeitende Industrie für Pressbalken, Wasser- und Ölhydraulik, Stickstoffanwendungen (abhängig vom Dichtungsmaterial), Pressen- und Schleusensteuerung



BAUREIHEN BIS 250 BAR

Baureihe 3/045

- 3/2-Wege direktgesteuertes Magnet-Schieberventil
- Druckbereich: 0-250 bar
- Universalventil
- Muffenanschluss: G $\frac{1}{4}$ -G1, DN10 - DN22

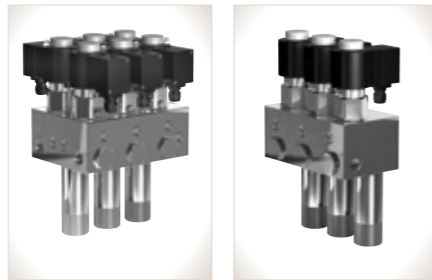
Anwendungen u.a.: Wasseranlagen auf Schiffen, Hochdruckpumpen, papierverarbeitende Industrie für Pressbalken, Wasser- und Ölhydraulik, Stickstoffanwendungen (abhängig vom Dichtungsmaterial), Pressen- und Schleusensteuerung



BAUREIHEN BIS 450 BAR

Baureihe 2/529

- 2/2-Wege servogesteuertes Kolbenventil
- Druckbereich: 1-450 bar
- Muffenanschluss: G $\frac{1}{8}$ -G2, DN6 - DN50
- Dieses Ventil ist als Einzelventil oder als Ventilblockkombination mit je drei oder sechs Einzelventilen erhältlich. In die Ventilblockkombination sind Rückschlagventile sowie zwei Stück einstellbare Überströmventile integriert.
- In besonderer Ausführung ist das Ventil auch für hohe Temperaturen geeignet.



Anwendungen u.a.: Erdgasbetankungsanlagen, Wasserstofftankanlagen



BAUREIHEN BIS 200 BAR

Baureihe 2/943

- 2/2-Wege direktgesteuertes Kugelventil
- Druckbereich: 0,5-200 bar
- Muffenanschluss: G $\frac{1}{8}$, M12 x 1,5
DN0,6 - DN2,0

Die Rückstellung dieses Ventils erfolgt durch den Mediumdruck. Besonders geeignet für Anwendungen mit geringen Schaltzeiten, linearem Regelverhalten, Dosieranwendungen, zähflüssigen Medien und Roboteranwendungen.

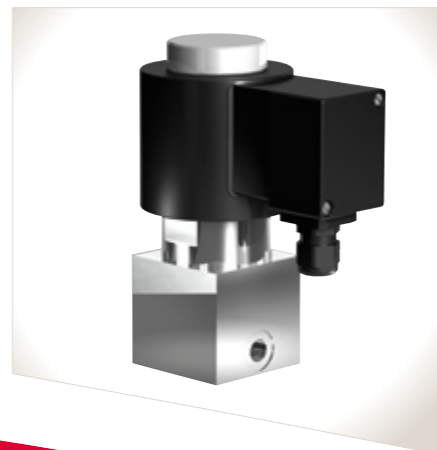
Anwendungen u.a.: Klebstoffdosierung, Schmiertechnik, Blechbefettung, Umformtechnik, Beölung, Automobilindustrie, Pharmazie



Baureihe 52

- 2/2-Wege direktgesteuertes Sitzventil mit Nippeldichtung
- Druckbereich: 0-450 bar
- Muffenanschluss: G $\frac{1}{8}$ -G $\frac{1}{2}$, DN1 - DN6
- Ventile dieser Baureihe sind besonders für kleinere Durchflussmengen geeignet.

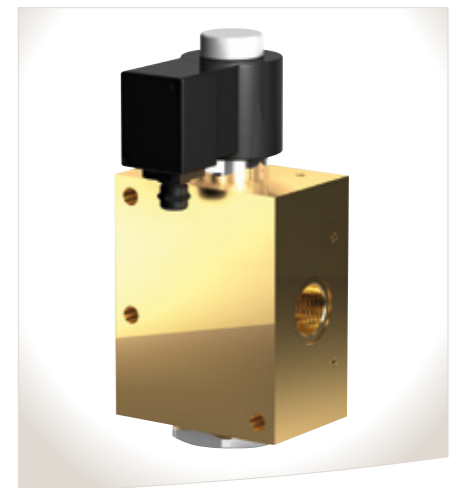
Anwendungen u.a.: PKW-Tanksysteme



Baureihe 46

- 2/2-Wege servogesteuertes Kolbensitzventil
- Druckbereich: 1-200 bar
- Muffenanschluss: G $\frac{1}{4}$ -G1, DN8 - DN25

Anwendungen u.a.: in Feuerlöschanlagen



Baureihe 3/071

- Servogesteuertes Magnetventil bis 900 bar
- für Wasserstoff und andere gasförmige Medien

BAUREIHEN BIS 100 BAR

Baureihe 75

- 3/2-Wege direktgesteuertes Sitzventil mit Nippeldichtung
- Druckbereich: 0-100 bar
- Muffenanschluss: G $\frac{1}{4}$, DN1,0 - DN5,0

Anwendungen u.a.: Wasserhydraulik, Pneumatik



Baureihe 1/041

- 2/2-Wege zwangsgesteuertes Kolbensitzventil
- Druckbereich: 0-100 bar
- Muffenanschluss: G $\frac{1}{4}$ -G2, Flanschführung DN15 - DN100

Anwendungen u.a.: papierverarbeitende Industrie, Anlagenbau, Stahlerzeugung in Hochöfen, Garten- und Landbautechnik zum Zerstäuben

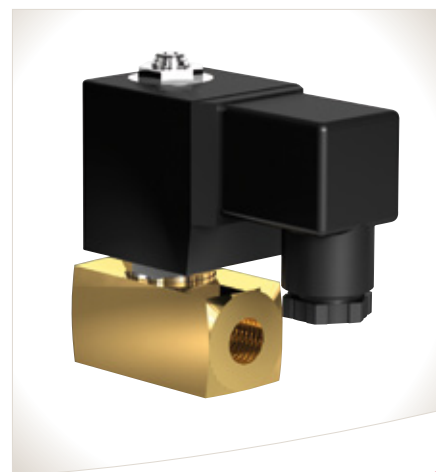


BAUREIHEN BIS 90 BAR

Baureihe 72

- 3/2-Wege direktgesteuertes Sitzventil mit Nippeldichtung
- Druckbereich: 0-90 bar
- Muffenanschluss: G $\frac{1}{8}$ -G $\frac{1}{2}$, DN1,0 - DN6,0

Anwendungen u.a.: in der Pneumatik wie z. B. als Steuerventil für Zylinder



GSR Ventiltechnik GmbH & Co. KG

Im Meisenfeld 1 • D-32602 Vlotho
Postfach 2060 • D-32595 Vlotho

Telefon +49 5228 779-0
Telefax +49 5228 779-

info@ventiltechnik.de
www.ventiltechnik.de