

IP68 Ausführung

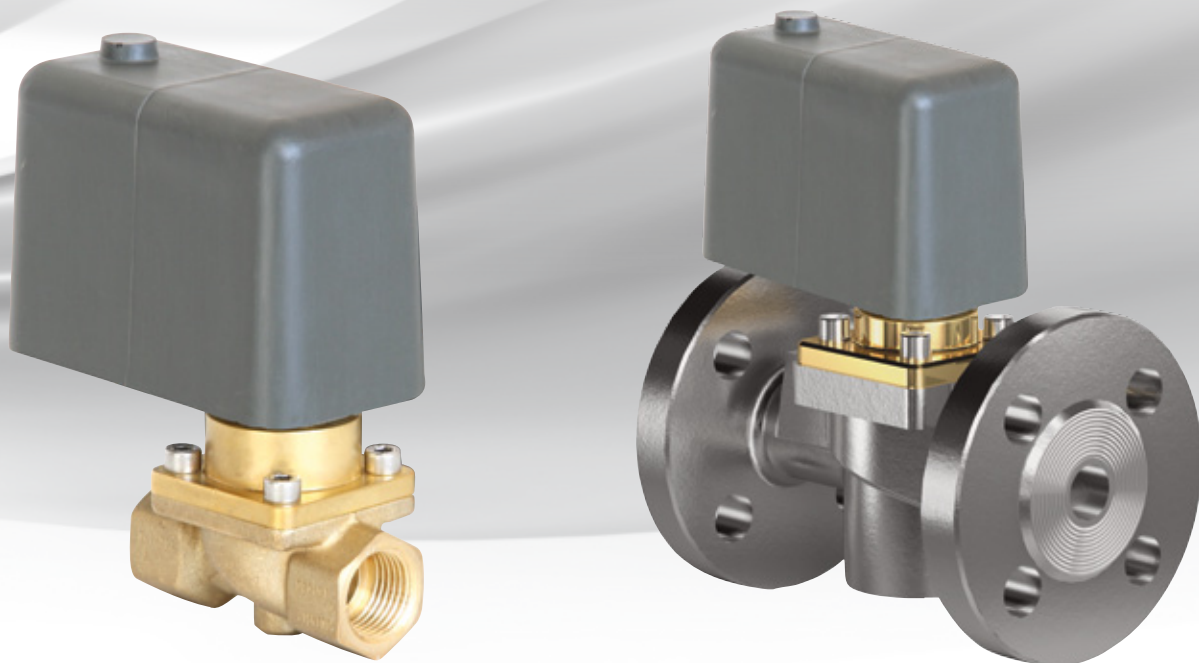


Magnet	Leistung VA für 50 Hz	Leistung Watt
.032	24/15	11
.012	35/24	18,5
.702	inkl. Gleichrichter	25
.802	inkl. Gleichrichter	24
.322	inkl. Gleichrichter	30
.242	inkl. Gleichrichter	46
.272	inkl. Gleichrichter	100
.352	inkl. Gleichrichter	150
.402	inkl. Gleichrichter	250

Vergossene Spule gemäß Schutz IP68 für dauerhaften Betrieb unter Wasser

(Gültig für alle 2/2-Wege-Magnetventile)

- Magnetventile: alle Steuerungsarten
- Druckbereich: Vakuum bis 900 bar
- Sitzgrößen: 0,5 mm - 300 mm
- Standard-Kabellänge ist 3 m
Kabellängen von 5 m und 10 m auf Anfrage
- Ventile auch in chemisch vernickelter Ausführung lieferbar
- Alle Ventile in Flansch- oder Muffenausführung



• Alle Texte und Bilder sind Eigentum der GSR Ventiltechnik GmbH & Co. KG und dürfen nicht ohne schriftliche Genehmigung, auch nicht in Auszügen, vervielfältigt oder verändert werden.
• Originalprodukte können aufgrund unterschiedlicher Materialien, etc. von den abgebildeten Produktfotos abweichen. Irrtum und Änderungen vorbehalten. Stand Mai 2012.

GSR Ventiltechnik GmbH & Co. KG

Im Meisenfeld 1 • D-32602 Vlotho
Postfach 2060 • D-32595 Vlotho

Telefon +49 5228 779-0

Telefax +49 5228 779-190

info@ventiltechnik.de

www.ventiltechnik.de

Innovative Ventiltechnik