



Technisches Datenblatt Baureihe 1/921



3/2-Wege Ventil
Universalausführung

Direkt-druckgesteuertes Kolbensitzventil. Über das Steuermedium wird der Ventilsitz direkt gegen eine Federkraft geöffnet.

■ **Druckgesteuertes Ventil für Hochdruckanwendungen**

BR 1/921

TECHNISCHE DATEN

Steuerungsart	Direkt-druckgesteuert
Konstruktion	Kolbensitzventil
Anschluss	Muffenanschluss G1/4 - G1 DIN ISO 228/1 (BSP) <small>Weitere Anschlussarten wie NPT auf Anfrage</small>
Einbaulage	Beliebig, vorzugsweise mit stehendem Antrieb
Druckbereich	0 - 500 bar (siehe Tabelle Seite 2)
Durchflussmedium	Saubere, neutrale, gasförmige und flüssige Medien
Viskosität	22 mm ² /s
Temperaturbereich	Medium: -10 °C bis +80 °C Umgebung: -10 °C bis +60 °C <small>Unter Berücksichtigung der Einschränkungen wie auf</small>
Ventilgehäuse	Edelstahl 1.4571
Metall. Innenteile	Edelstahl
Dichtung	PTFE
Steuerdruck	4 - 10 bar
Steuermedium	Saubere, neutrale Gase
Pilotventil	A7231/1002/....



3/2-Wege direktgesteuert, NC
G1/8, Sitz 1,5mm, 0-8 bar
Messing / Edelstahl / FKM

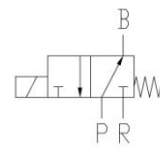
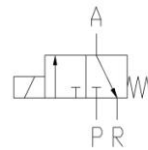
VENTIL-MERKMALE

- Für Hochdruckanwendungen bis 500 bar
- Schaltet ohne Druckdifferenz
- Hohe Lebensdauer
- Einfaches, kompaktes Ventildesign
- Hochwertige Werkstoffe
- Zuverlässige, belastbare Dichtelemente

SCHALTFUNKTION

NC – drucklos geschlossen

NO – drucklos geöffnet



ZERTIFIKATE

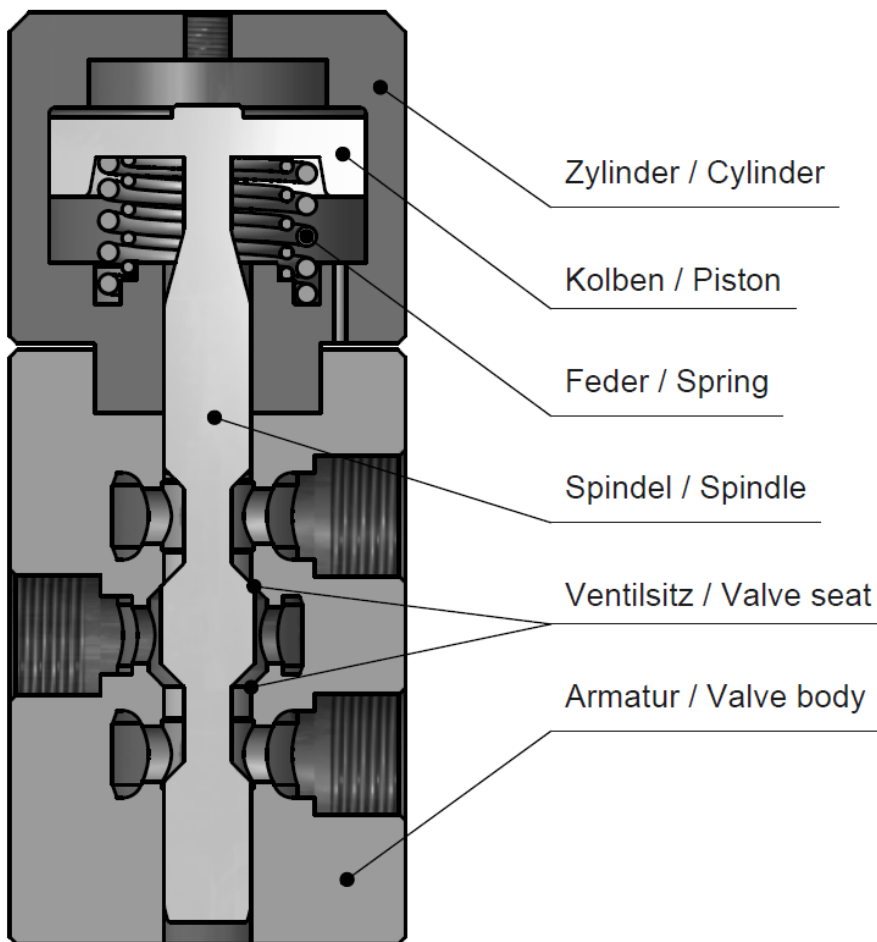


BESTELLSYSTEM

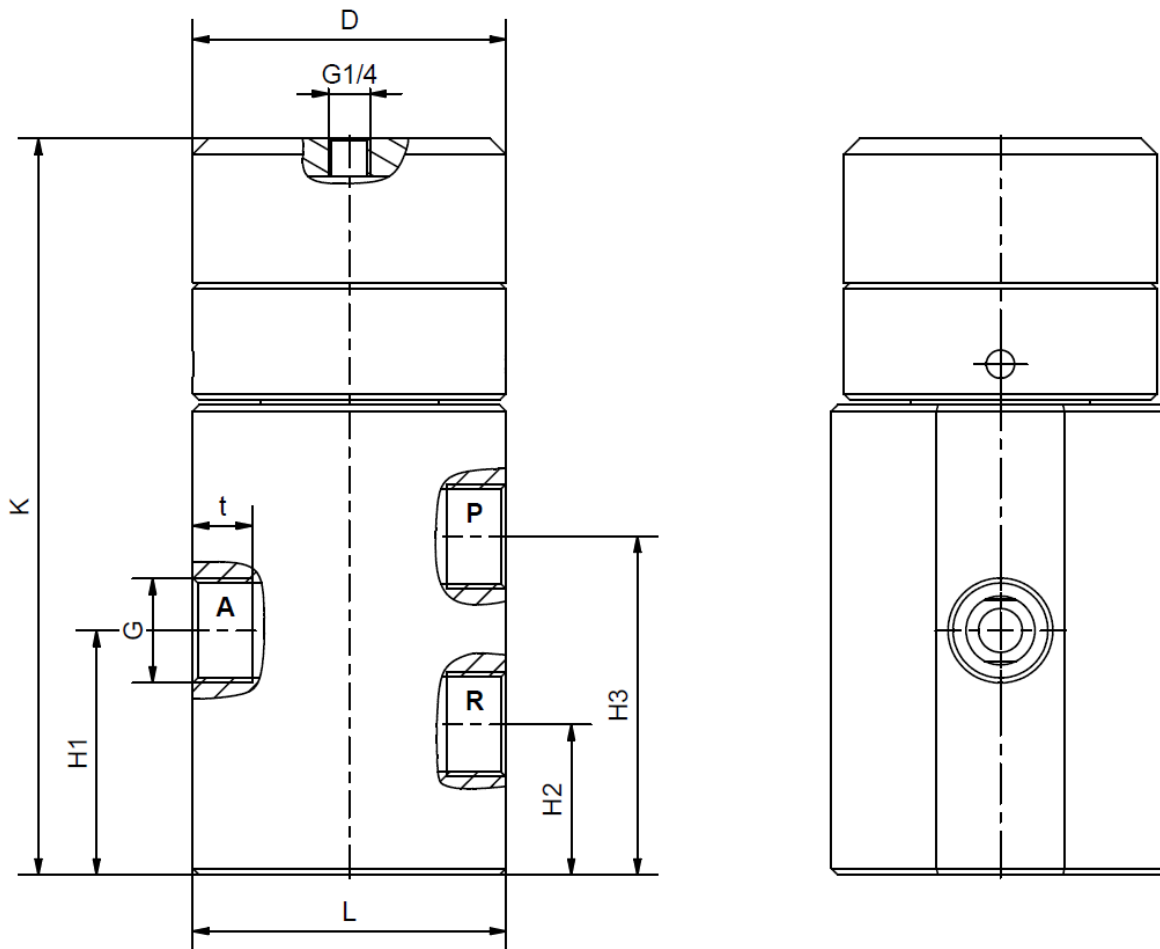
Baureihe		Antrieb	Ventiloptionen
1	9 2 1	7 5	0 5 - E X
- 2 3 - 0 8 1 5 -		05 50 mm	
		08 80 mm	
Anschluss		Gehäusewerkstoff	
21	G 1/4	08 Edelstahl 1.4581	
22	G 3/8		
23	G 1/2	Dichtwerkstoff	
24	G 3/4	15 PEEK	
25	G 1	70 Standard Antrieb	
		75 Antrieb chem. vernickelt	

TECHNISCHE EIGENSCHAFTEN

G	Sitz Ø mm	Kv-Wert m³/h	Standardtype	max. Druck bei 6 bar Steuerdruck	
				Antrieb 7.05	Antrieb 7.08
1/4	10	1,0	1/921-21-0815-....	0-320	0-500
3/8	10	1,0	1/921-22-0815-....	0-320	0-500
1/2	10	1,2	1/921-23-0815-....	0-320	0-500
3/4	22	7,0	1/921-24-0815-....	0-100	0-350
1	22	8,0	1/921-25-0815-....	0-100	0-350



ABMESSUNGEN



Antrieb	7.05					7.08				
Type	1/921-21	1/921-22	1/921-23	1/921-24	1/921-25	1/921-21	1/921-22	1/921-23	1/921-24	1/921-25
G	1/4	3/8	1/2	3/4	1	1/4	3/8	1/2	3/4	1
D	78	78	78	78	78	100	100	100	100	100
H1	52,5	52,5	52,5	78	78	52,5	52,5	52,5	78	78
H2	32,5	32,5	32,5	48	48	32,5	32,5	32,5	48	48
H3	72,5	72,5	72,5	108	108	72,5	72,5	72,5	108	108
K	188	188	188	230	230	197	197	197	235	235
L	70	70	70	100	100	70	70	70	100	100
t	12,5	12,5	14,5	17	19	12,5	12,5	14,5	17	19
kg	6	6	6	11,8	11,8	7,9	7,9	7,9	13,2	13,2

INFORMATIONEN

- Bitte beachten Sie unbedingt die Installations- und Sicherheitshinweise in unseren Betriebs- und Serviceanleitungen.
- Hinweise zum GSR-Bestellcode finden Sie in unseren Katalogen. Gerne sind wir Ihnen bei Fragen behilflich.
- Notwendige Bestellangaben: Ventiltyp, Funktion NC/NO, Druckbereich, Anschluss, Nennweite, Medium, Durchflussmenge, Medium, Mediums- und Umgebungstemperatur, Anschluss-Spannung.
- **Detaillierte produktspezifische Zeichnungen und weitere technische Angaben werden im Auftragsfall zur Verfügung gestellt.**

BITTE BEACHTEN

Der jeweilige Einsatzfall ist entscheidend für die Ventilausführung, wobei als wesentlicher Faktor hierbei die Beständigkeit der Werkstoffe gegenüber dem Betriebsmedium hervorzuheben ist. Maßgebend für die richtige Werkstoffauswahl sind das Wissen über die Konzentration, Temperatur und den Grad der Verunreinigung des Mediums. Weitere Kriterien sind der Betriebsdruck und max. Volumenstrom, denn ebenso wie hohe Temperaturen sind auch hohe Drücke und Stömungsgeschwindigkeiten bei der Werkstoffauswahl zu beachten.

Alle Werkstoffe unserer Ventile, sei es für Gehäuse, Dichtungen oder Magnete, werden entsprechend den unterschiedlichen Anwendungsbereichen sorgfältig ausgewählt. Alle Angaben sind unverbindlich und dienen zur Orientierung. Garantieforderungen können daraus nicht abgeleitet werden.

- Das GSR-Logo ist eine registrierte Marke der GSR Ventiltechnik GmbH & Co. KG
- Hinweis: Alle Texte und Bilder sind Eigentum der GSR Ventiltechnik GmbH & Co. KG und dürfen nicht ohne schriftliche Genehmigung, auch nicht in Auszügen, vervielfältigt oder verändert werden.
- Originalprodukte können aufgrund unterschiedlicher Materialien, etc. von den abgebildeten Produktfotos abweichen.
- Irrtum und Änderungen vorbehalten.

Stand: 04.17, MK-MG, Version 1.