



Technisches Datenblatt Baureihe 48



2/2-Wege Magnetventil
 NC - Ventil in Ruhestellung geschlossen (Standard)
 NO - Ventil in Ruhestellung geöffnet (optional)

Direktgesteuertes Tellersitzventil. Für den Betrieb ist keine Mindestdruckdifferenz notwendig. Bei Bestromung wird der Ventilsitz direkt geöffnet.
 Im Standard (NC) schließt das Ventil mit Federkraft

■ **Magnetventil für gasförmige und flüssige Medien**

BR 48

TECHNISCHE DATEN

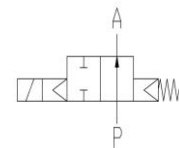
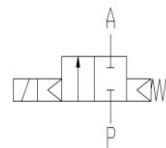
Steuerungsart:	Direktgesteuert, ohne Druckdifferenz schaltend
Konstruktion:	Sitzventil mit Tellerdichtung
Anschluss:	Muffenanschluss Rp3/8 - Rp3 DIN 2999 (BSP) <small>Weitere Anschlussarten wie NPT auf Anfrage</small>
Einbaulage:	Stehender Antrieb <small>Auf Anfrage auch mit liegendem Antrieb</small>
Druckbereich:	0-5 bar (siehe Tabelle Seite 2)
Durchflussmedium:	Saubere, neutrale, gasförmige und flüssige Medien
Viskosität:	22 mm ² /s
Temperaturbereich:	Medium: -40 °C bis +80 °C Umgebung: -40 °C bis +50 °C <small>Unter Berücksichtigung der Einschränkungen wie auf Seite 4 beschrieben</small>
Ventilgehäuse:	Messing 2.0402 Edelstahl 1.4581
Metall. Innenteile:	Messing und Edelstahl
Dichtung:	NBR, FKM, PTFE, EPDM
Anschlussspannung:	AC~ 24V, 110V, 230V DC= 12V, 24V <small>Weitere Anschlussspannungen auf Anfrage verfügbar</small>
Spannungstoleranz:	-10% / +10%
Leistungsaufnahme:	.012 = 18 W .148 = 10 W ⚡ .802 = 24 W .808 = 24 W ⚡ .322 = 30 W .328 = 24 W ⚡ .242 = 46 W .248 = 30 W ⚡ .272 = 100 W .278 = 47 W ⚡ .352 = 150 W .358 = 75 W ⚡
Schutzart:	IP65 nach DIN 60529
Einschaltdauer:	100% ED-VDE 0580
Anschlussart:	Gerätestecker/Klemmkasten
Ex-Schutz:	gem. 2014/34/EU (ATEX) <small>Weitere Ex-Schutzarten auf Anfrage.</small>

VENTIL-MERKMALE

- Schaltet ohne Druckdifferenz
- Hohe Lebensdauer
- Einfaches, kompaktes Ventildesign
- Hochwertige Werkstoffe
- Zuverlässige, belastbare Dichtelemente
- Langfristige Verfügbarkeit von Ersatzteilsets

SCHALTFUNKTION

NC – stromlos geschlossen NO – stromlos geöffnet



ZERTIFIKATE



BESTELLNUMMERNSYSTEM

Valve type				Coil system			Valve options									
.	4	8	2 3	/	1	0	0	1	/	.	8	0	2	-	H	A
Connection				Body material			Seal material		2 Standard IP65			8 Explosion proof acc. to directive 2014/34/EU (ATEX)				
58 G 3/8				10 Brass 2.0402			01 NBR									
59 G 3/8				08 St.steel 1.4581			02 FKM									
68 G 1/2							04 PTFE									
69 G 1/2							06 EPDM									
21 G 1/4																
22 G 3/8																
23 G 1/2																
24 G 3/4																
25 G 1																
26 G 1 1/4																
27 G 1 1/2																
28 G 2																
29 G 2 1/2																
30 G 3																

TECHNISCHE EIGENSCHAFTEN

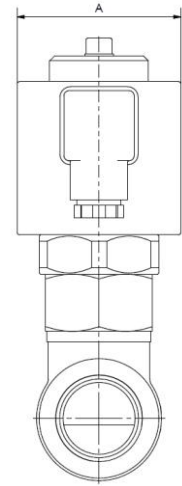
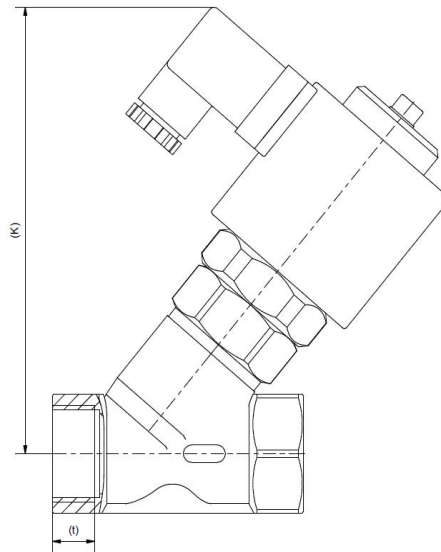
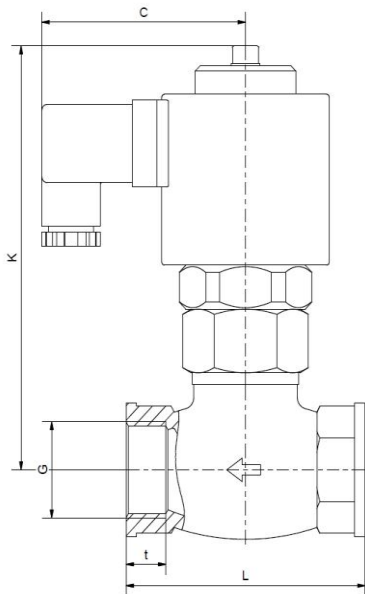
Rp	Sitz mm	Kv-Wert m³/h	Standardtype	max. Druck bei Magnettype					
				.012	.802	.322	.242	.272	.352
3/8	8	1,2	.4858/..01/...	0-3	0-5	-	-	-	-
3/8	10	2,1	.4859/..01/...	0-2	0-3	-	-	-	-
1/2	8	1,2	.4868/..01/...	0-3	0-5	-	-	-	-
1/2	10	2,1	.4869/..01/...	0-2	0-3	-	-	-	-
1/2	13	3,2	.4823/..01/...	-	0-1	0-2	0-5	-	-
3/4	18	4,9	.4824/..01/...	-	0-0,5	0-1	0,2,5	0-5	-
1	24	8,5	.4825/..01/...	-	0-0,3	0-0,5	0-1	0-1,6	-
1 1/4	29	15,0	.4826/..01/...	-	-	0-0,3	0-0,6	0-1	-
1 1/2	35	20,0	.4827/..01/...	-	-	0-0,1	0-0,3	0-0,5	0-0,8
2	45	30,0	.4828/..01/...	-	-	-	0-0,15	0-0,4	0-1
2 1/2	62	58,0	.4829/1001/...	-	-	-	-	0-0,15	0-0,4
3	75	60,0	.4830/1001/...	-	-	-	-	0-0,1	0-0,3

Die Kv-Werte in der Tabelle gelten für das größere Magnetsysteme.

Rp	Sitz mm	Kv-Wert m³/h	Standardtype	max. Druck bei ATEX-Magnettype					
				.148	.808	.328	.248	.278	.358
3/8	8	1,2	.4858/..01/...	0-1	0-5	-	-	-	-
3/8	10	2,1	.4859/..01/...	0-0,5	0-3	-	-	-	-
1/2	8	1,2	.4868/..01/...	0-1	0-5	-	-	-	-
1/2	10	2,1	.4869/..01/...	0-0,5	0-3	-	-	-	-
1/2	13	3,2	.4823/..01/...	-	0-1	-	-	-	-
3/4	18	4,9	.4824/..01/...	-	0-0,5	0-0,8	-	-	-
1	24	8,5	.4825/..01/...	-	0-0,3	0-0,5	0-0,7	0-1	-
1 1/4	29	15,0	.4826/..01/...	-	-	0-0,1	0-0,3	0-0,8	-
1 1/2	35	20,0	.4827/..01/...	-	-	-	0-0,2	0-0,3	-
2	45	30,0	.4828/..01/...	-	-	-	-	0-0,2	0-0,35
2 1/2	62	58,0	.4829/1001/...	-	-	-	-	-	0-0,15
3	75	60,0	.4830/1001/...	-	-	-	-	-	0-0,1

Die Kv-Werte in der Tabelle gelten für das größere Magnetsysteme.

ABMESSUNGEN



Magnet	.012/.148*			.802/.808*			.322/.328*				
Type	4858-59	4868-69	4858-69	4823	4824	4825	4823	4824	4825	4826	4827
G	3/8	1/2	3/8-1/2	1/2	3/4	1	1/2	3/4	1	1 1/4	1 1/2
A	36	36	50	50	50	50	63	63	63	63	63
C	61	61	70	70	70	70	77	77	77	77	77
K	75	75	92	107 (125)	113 (129)	117 (133)	137 (145)	139 (152)	147 (154)	149 (160)	144 (164)
L	54	54	54	65	75	90	65	75	90	110	120
t	10	10	10	11 (12)	12 (13)	14 (15)	11 (12)	12 (13)	14 (15)	16 (17)	18 (19)
kg	0,6	0,6	1	1,1	1,2	1,5	2	2	2,3	2,6	3

Werte in Klammern gelten für die Edelstahl-Schrägsitzversion

*Abweichendes Maß "C" bei ATEX-Spulen

Magnet	.242/.248					.272/.278					
Type	4824	4825	4826	4827	4828	4825	4826	4827	4828	4829	4830
G	3/4	1	1 1/4	1 1/2	2	1	1 1/4	1 1/2	2	2 1/2	3
A	77	77	77	77	77	105	105	105	105	105	105
C	93	93	93	93	93	107	107	107	107	107	107
K	166 (179)	165 (184)	170 (192)	180 (190)	178 (203)	197 (207)	200 (210)	203 (231)	211 (225)	217	223
L	75	90	110	120	150	90	110	120	150	175	200
t	12 (13)	14 (15)	16 (17)	18 (19)	20 (21)	14 (15)	16 (17)	18 (19)	20 (21)	19	22
kg	3,4 (3,5)	4,0 (3,7)	4,2 (4,3)	4,6 (4,5)	5,3 (5,7)	7,7 (7,8)	7,8 (8,2)	8,3 (8,8)	9,1 (9,8)	10,6	12,9

Werte in Klammern gelten für die Edelstahl-Schrägsitzversion

INFORMATIONEN

- Bitte beachten Sie unbedingt die Installations- und Sicherheitshinweise in unseren Betriebs- und Serviceanleitungen.
- Hinweise zum GSR-Bestellcode finden Sie in unseren Katalogen. Gerne sind wir Ihnen bei Fragen behilflich.
- Notwendige Bestellangaben: Ventiltyp, Funktion NC/NO, Druckbereich, Anschluss, Nennweite, Medium, Durchflussmenge, Medium, Mediums- und Umgebungstemperatur, Anschluss-Spannung.
- **Detaillierte produktspezifische Zeichnungen und weitere technische Angaben werden im Auftragsfall zur Verfügung gestellt.**

BITTE BEACHTEN

Der jeweilige Einsatzfall ist entscheidend für die Ventilausführung, wobei als wesentlicher Faktor hierbei die Beständigkeit der Werkstoffe gegenüber dem Betriebsmedium hervorzuheben ist. Maßgebend für die richtige Werkstoffauswahl sind das Wissen über die Konzentration, Temperatur und den Grad der Verunreinigung des Mediums. Weitere Kriterien sind der Betriebsdruck und max. Volumenstrom, denn ebenso wie hohe Temperaturen sind auch hohe Drücke und Stömungsgeschwindigkeiten bei der Werkstoffauswahl zu beachten.

Alle Werkstoffe unserer Ventile, sei es für Gehäuse, Dichtungen oder Magnete, werden entsprechend den unterschiedlichen Anwendungsbereichen sorgfältig ausgewählt. Alle Angaben sind unverbindlich und dienen zur Orientierung. Garantieforderungen können daraus nicht abgeleitet werden.

Erwärmung und Leistung von Magnetspulen

GSR Magnetventile sind für Dauerbetrieb (100% ED = Einschaltdauer) ausgelegt. Die Zugkraft einer Magnetspule wird im Wesentlichen von drei Faktoren beeinflusst:

- der Eigenerwärmung
- der Mediumstemperatur
- der Umgebungstemperatur

GSR-Magnetspulen sind im Standard ausgelegt für eine maximale Umgebungstemperatur von +35 °C. Diese Angabe gilt für den im jeweiligen Ventildatenblatt angegebenen maximal zulässigen Betriebsdruck, einer Einschaltdauer von 100% und einer Mediumstemperatur von +80 °C.

Eine höhere Umgebungstemperatur ist möglich wenn bei den anderen Einflussparametern niedrigere Werte gelten. So darf die Mediumstemperatur bei max. Betriebsdruck und max. Umgebungstemperaturen von +50 °C ebenfalls höchstens +50 °C betragen. Darüber hinaus sind Abweichungen von dem für den Standard ausgelegten Temperaturbereich möglich, z. B. durch die Verwendung von Temperaturspulen oder anderen konstruktiven Maßnahmen. Bitte halten Sie für jeden Einsatzfall vorher Rücksprache mit dem GSR-Stammhaus.

Genauere Angaben zu den Betriebsbedingungen entnehmen Sie bitte den Datenblättern der entsprechenden Magnetspule und des Magnetventils. Bitte beachten Sie, dass sich die Oberflächentemperatur bei einer Spule unter Dauerbelastung allein durch die Eigenerwärmung auf bis zu +120 °C erwärmen kann. Die Leistungsaufnahme unserer Standard-Magnetspulen wurde ermittelt nach DIN VDE 05820 bei einer Spulentemperatur von +20 °C.

- Das GSR-Logo ist eine registrierte Marke der GSR Ventiltechnik GmbH & Co. KG
- Hinweis: Alle Texte und Bilder sind Eigentum der GSR Ventiltechnik GmbH & Co. KG und dürfen nicht ohne schriftliche Genehmigung, auch nicht in Auszügen, vervielfältigt oder verändert werden.
- Originalprodukte können aufgrund unterschiedlicher Materialien, etc. von den abgebildeten Produktfotos abweichen.
- Irrtum und Änderungen vorbehalten.

Stand: 07.17, MK-MG, Version 1.