

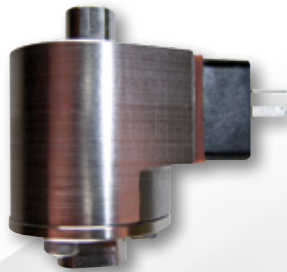
# RRV<sup>®</sup> Rapid Reaction Valve



## Baureihe RRV<sup>®</sup> 95

Druckbereich	20 bis 200 bar
Kv-Wert	0,014 m <sup>3</sup> /h
Schaltzeit	< 10 ms
Mediumviskosität	600 mPa s
Umgebungstemperatur	-20°C bis +50°C
Mediumtemperatur	-10°C bis +80°C

- 3 Kugeln – ø 5 mm
- Schutzart IP 65
- u. a. für Regelkreise der Mobil- und Stationärhydraulik



## Baureihe RRV<sup>®</sup> 250

Druckbereich	0,5 bis 10 bar
Kv-Wert	0,05 m <sup>3</sup> /h
Schaltzeit	< 3 ms
Mediumviskosität	max. 600 mPa s
Umgebungstemperatur	-20°C bis +50°C
Mediumtemperatur	-10°C bis +60°C

- 1 Kugel – ø 5 mm
- u. a. für die hochgenaue Dosierung von kleinen Mengen Gasen und Flüssigkeiten
- zur Abfüllung von Pharmazeutika und das gleichmäßige Einbringen von Wirkstoffen oder Chemikalien in Reaktionsbehälter



## Baureihe RRV<sup>®</sup> 258

Druckbereich	0,5 bis 10 bar
Kv-Wert	0,3 m <sup>3</sup> /h
Schaltzeit	< 3 ms
Mediumviskosität	max. 3.500 mPa s
Umgebungstemperatur	-20°C bis +50°C
Mediumtemperatur	-10°C bis +60°C

- 1 Kugel – ø 8 mm
- u. a. für die Dosierung hochviskoser Medien wie Klebstoffe, Harzen, Farben oder Öle sowie für Gase
- für Sprühanwendungen



## RRV<sup>®</sup> Driver

Spannungsversorgung	15 VDC - 27 VDC
Steuerungsart	analog 0-10 V digital TTL
Anzugstrom	max. 10 A
Haltestrom	max. 2 A
Umgebungstemperatur	-20°C bis +50°C

- Unterstützt schnelles Ein- und Ausschalten des Ventils
- Zur proportionalen Ventilregelung
- Reduziert die Energieverluste und schont die Spule

• Alle Texte und Bilder sind Eigentum der GSR Ventiltechnik GmbH & Co. KG und dürfen nicht ohne schriftliche Genehmigung, auch nicht in Auszügen, vervielfältigt oder verändert werden.  
• Originalprodukte können aufgrund unterschiedlicher Materialien, etc. von den abgebildeten Produktfotos abweichen. Irrtum und Änderungen vorbehalten. Stand September 2011.

GSR Ventiltechnik GmbH & Co. KG

Im Meisenfeld 1 • D-32602 Vlotho  
Postfach 2060 • D-32595 Vlotho

Telefon +49 5228 779-0  
Telefax +49 5228 779-190

info@ventiltechnik.de  
www.ventiltechnik.de

Innovative Ventiltechnik