



VENTILLÖSUNGEN FÜR DIE **FAHRZEUGWASCHTECHNIK**

Engineering . Valves . Solutions .

G

S

R[®]

KOMPONENTEN FÜR WASCHTECHNIKLÖSUNGEN



Magnetventil für die Frischwasserversorgung oder für die Wasseraufbereitung

2/2-Wege servogesteuertes Membran-Magnetventil

Material: Messing vernickelt

Druckbereich: 0,5-16 bar

Modulares Reihenventil, wahlweise mit integriertem Beipass (inkl. Rückschlagventil) zur Einspeisung externer Medienzusätze



Wasserbatterie für die Frischwasser- oder Brauchwasserverteilung

Enthalten sind:

Fünf 2/2-Wege servogesteuerte Membran-Blockventile

Schaumerzeuger

Rückschlagventile

Schmutzfänger

Modulares Reihenventil, wahlweise mit integriertem Beipass (inkl. Rückschlagventil) zur Einspeisung externer Medienzusätze



Hochdruckventil für die Vorwäsche

2/2-Wege pneumatisch gesteuerter 2-fach Hochdruckverteilerblock mit zwei Ausgängen über Hochdruckverschraubung G3/8

Material: Messing

Druckbereich: 0-100 bar

Luftanschluss über Winkelsteckverschraubung

Erhältlich in den Ausführungen als 1-fach bis 4-fach Block

Zur Versorgung von Hochdruck-Komponenten z. B. Radwaschdüsen



Wasserverteilerblock für die Unterbodenwäsche

Wasserzulauf: G1

Vier Abgänge G1/2

Ansteuerung über Winkelschlauchanschluss 6/4,
zentraler Wasserzulauf G1 für alle Abnehmer

Verteilerblock/Steuerzylinder: Messing elektropoliert

direkt-druckgesteuert

**Zur Versorgung der Düsenrohre der Unterbodenwäsche.
Dieser Verteilerblock wurde speziell für die Waschtechnik entwickelt.**



Schaumerzeuger

Enthalten sind:

Schaumrohr

Rückschlagventile mit festem Schlauchanschluss

Druckregler

Manometer

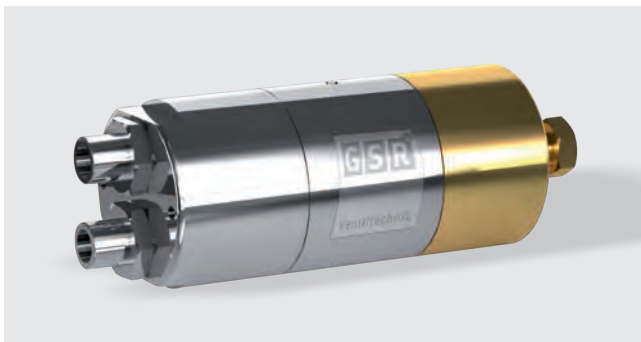
Winkelsteckverschraubung

Schlauchtülle

Kugelhahn

Öffnungsdruck: 0,7 bar

Zur Erzeugung von Schaum bei der Shampoowäsche



Felgenreinigerpumpe

Druckgesteuerte Kolbenpumpe mit Federrückstellung

Druckbereich: 1-10 bar

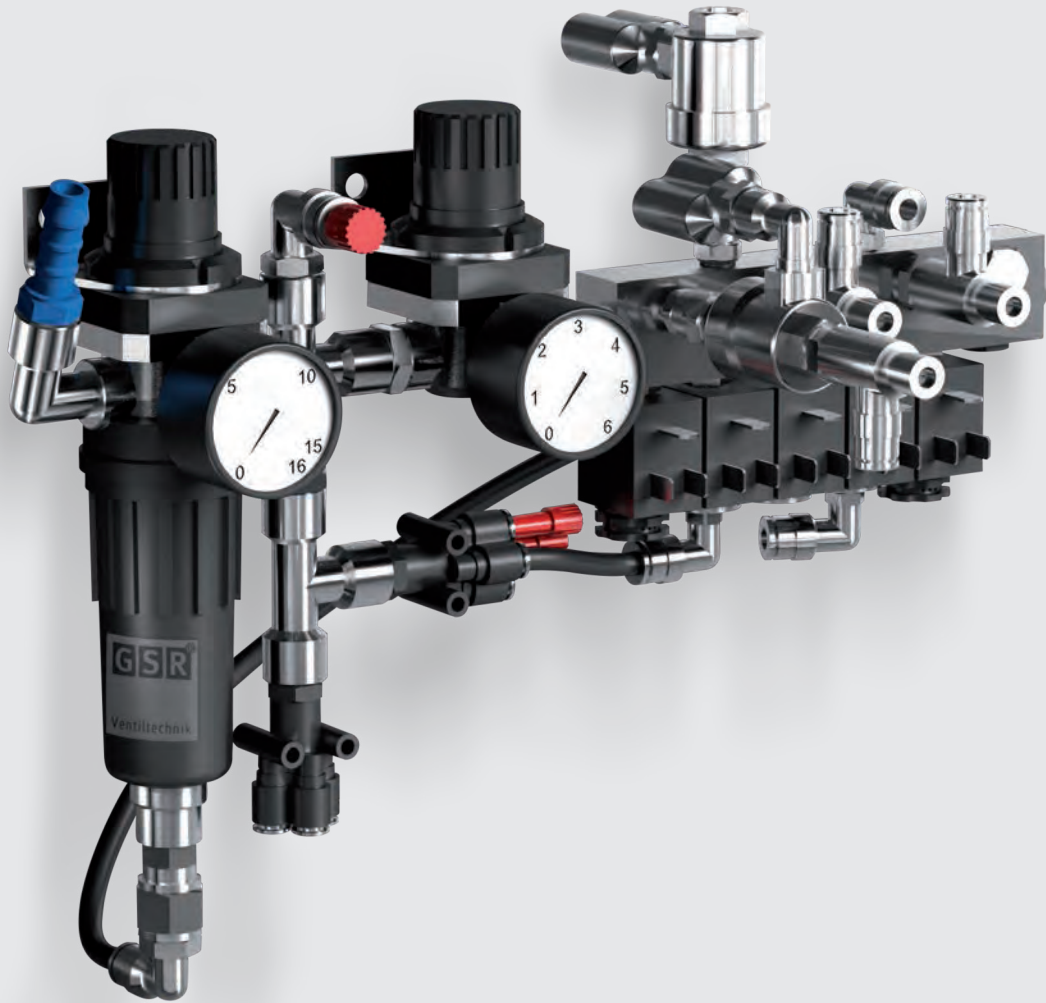
Dosiermenge: 1-50 ml pro Hub
(stufenlos einstellbar über eine Verstellerschraube)

Eingang/Ausgang über Verschraubung G1/4 mit Rückschlagventil

Steuerluft über Stecknippel 6/4

**Für die Dosierung und Verteilung von
Wasser und Waschzusätzen**

PNEUMATIKEINHEIT



GSR-011-BR-DE-12-2022 / Das GSR-Logo ist eine registrierte Marke der GSR Ventiltechnik GmbH & Co. KG / Originalprodukte können aufgrund unterschiedlicher Materialien, etc. von den abgebildeten Produktfotos abweichen. / Irrtum und Änderungen vorbehalten.

zur Ansteuerung der gesamten Waschanlage

Bestehend aus:

Filterregler

Öler

Druckregler

Anschlußleiste

Kompakte Versorgung bzw. Verteilung der Druckluft an die Komponenten (z. B. Dosierpumpen) sowie aller pneumatischen Komponenten

Unser Lieferprogramm

- Magnetventile
- Druckgesteuerte Ventile
- Motorventile
- Spezialventile nach Kundenwunsch
- Zubehör

Weitere Optionen auf Anfrage