



Fiche technique Série 3/151



Vanne à commande pneumatique 2/2 voies
 NF - Vanne normalement fermée au repos
 NO - Vanne normalement ouverte (option)
 DE - Vanne double effet (option)

Vanne à commande par fluide auxiliaire. Normalement fermée par la force d'un ressort.

■ Vanne pour fluides propres liquides ou gazeux

Série 3/151

CARACTÉRISTIQUES

Type de commande	Action directe (par fluide auxiliaire)
Construction	vanne à membrane
Raccordement	Brides DN15 - DN50 EN 1092-1 Form B1/B2
Position de montage	De préférence avec l'actionneur vers le haut
Plage de pression	0 - 10 bar (voir tableau en page 2)
Fluides	Liquides ou gazeux, propres et neutres
Viscosité maxi	50 mm ² /s
Plages de température	Fluides: -10 °C jusqu' à +80 °C Ambiante: -10 °C jusqu' à +50 °C
Corps de vanne	Fonte ductile EN-GJS-400-18-LT
Pièces internes	Recouvert PFA
Joint	Membrane PTFE
Pression de pilotage	6 bar
Fluide de commande	Gaz propre et neutre

A7241/1002/....

3/2 voies à commande directe, NF
 G1/4, orifice 1,5mm, 0-8 bar
 Laiton/acier inoxydable/FKM



GÉNÉRALITÉS

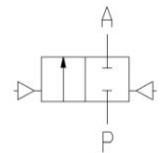
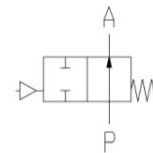
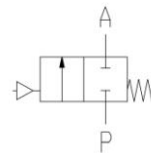
- Fonctionne sans pression différentielle
- Longue durée de vie
- Éléments d'étanchéité fiables et robustes
- Très longue disponibilité des kit de pièces de rechange
- NO - normalement ouverte (option)
- DE - double effet en option

FONCTIONS

NF – normalement fermée

NO – normalement ouverte

DE - double effet

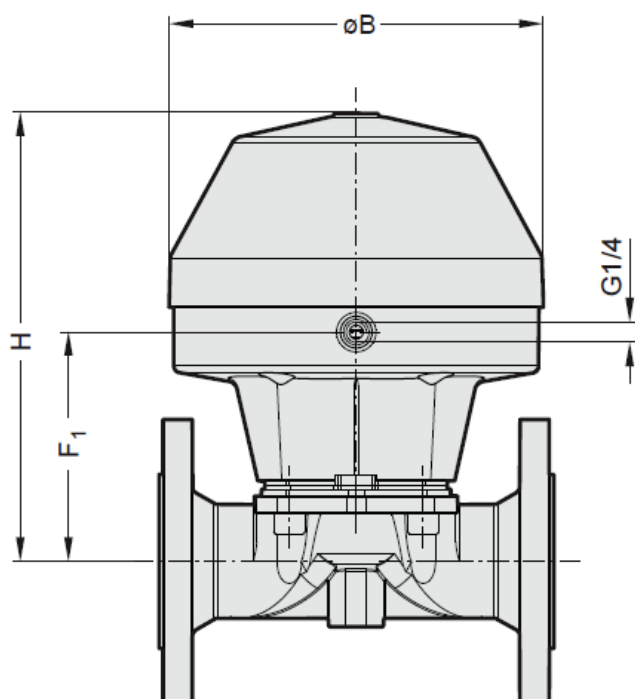


SYSTÈME DE CODIFICATION

Série	Raccord.	Corps	Joint	Option
3 / 1 5 1	- 0 2	- 0 3	0 4	- . .
	01 DN15 02 DN20 03 DN25 04 DN32 05 DN40 06 DN50	03 EN-GJS-400-18-LT	04 PTFE	

DONNÉES TECHNIQUES

DN	Kv-débit m ³ /h	Standard	Pressions maxi
			bar
15	5,0	3/151-01-0304	0-10
20	9,0	3/151-02-0304	0-10
25	13,0	3/151-03-0304	0-10
32	23,0	3/151-04-0304	0-10
40	26,0	3/151-05-0304	0-10
50	50,0	3/151-06-0304	0-10



Type	3/151-01	3/151-02	3/151-03	3/151-04	3/151-05	3/151-06
DN	15	20	25	32	40	50
B	130	130	130	161	161	218
F1	66	66	70	108	108	127
H	160	160	160	208	213	263
Longueur d'installation	130	150	160	180	200	230
kg	3,6	4,4	4,9	9,0	9,0	15,0

INFORMATIONS

- Il est impératif d'observer les instructions d'installation et de sécurité indiquées dans les notices d'utilisation et de maintenance.
- Pour plus d'informations sur les références de commande GSR, veuillez consulter nos catalogues. Si vous avez des questions, nous sommes à votre disposition pour vous aider.
- Informations requises lors d'une commande : type de vanne, fonction NF / NO, plage de pression, raccordement, diamètre nominal, nature du fluide, débit, température du fluide et ambiante et tension d'alimentation.
- **Lors de la commande, des plans détaillés spécifiques aux produits et autres informations techniques si nécessaire seront disponibles.**

Merci de noter s'il vous plaît

Chaque application conditionne le choix du type de vanne, avec comme critère principal la résistance des matériaux à la nature du fluide utilisé. La sélection correcte des matériaux nécessite une connaissance de la concentration, de la température et du degré de contamination du fluide. En plus des autres critères comme la pression de service, le débit maximum, viennent s'ajouter les hautes températures, les hautes pressions et les débits élevés qu'il faut prendre en compte pour la détermination des matériaux.

Tous les matériaux de nos vannes, que ce soit pour le corps, les joints ou les électroaimants, sont soigneusement choisis en fonction des différentes applications. Toutes ces informations sont non contractuelles et sont données à titre indicatif. Elles ne sauraient faire l'objet d'une quelconque réclamation en garantie.

- Le logo GSR est une marque déposée de GSR Ventiltechnik GmbH & Co. KG
- Les produits originaux peuvent différer de ceux présentés sur les photos, en raison de l'aspect des différents matériaux utilisés, etc.
- Sauf erreurs ou omissions.

A partir de 06.18, MK-MG, version 1.