



Fiche technique Série 2/292



Vanne à commande pneumatique 3/2 voies
 NF - Vanne normalement fermée au repos
 NO - Vanne normalement ouverte (option)
 UN - Universal design (option)

Vanne à commande par fluide auxiliaire. Normalement fermée par la force d'un ressort.

■ Vanne pour fluides propres liquides ou gazeux

Série 2/292

CARACTÉRISTIQUES

Type de commande	Action directe (par fluide auxiliaire)
Construction	Vanne à clapet
Raccordement	Taroudage G1/4 DIN ISO 228/1
Position de montage	Au choix, de préférence avec servomoteur en position verticale
Plage de pression	0 - 40 bar (voir tableau en page 2)
Fluide acheminé	Liquides ou gazeux, propres et neutres
Viscosité maxi	22 mm ² /s
Plages de température	Fluides: -10 °C à +80 °C Ambiante: -10 °C à +60 °C
Corps de vanne	Laiton 2.0402 Acier inoxydable 1.4571
Pièces intérieures métalliques	Laiton et acier inoxydable
Joint	FKM
Pression de pilotage	4 - 10 bar pression maxi d'au moins 6 bar
Vanne à commande pneumatique 2/2 voies	Gaz propres et neutres Autres fluides sur demande

Électrovanne pilote **A7231/1002/....**
 3/2 voies à commande directe, NF
 G1/8, orifice 1,5mm, 0-8 bar
 Laiton/acier inoxydable/FKM



Pièce de liaison Ms. G1/8 x M5 (B0009.001074)

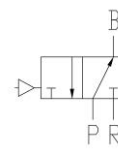
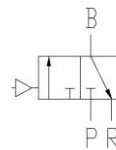
GÉNÉRALITÉS

- Fonctionne sans pression différentielle
- Longue durée de vie
- Conception simple et compacte
- Éléments d'étanchéité fiables et robustes
- Longue disponibilité des pièces pour la rechange

FONCTIONS

NF – normalement fermée

NO – normalement ouverte



CERTIFICATS



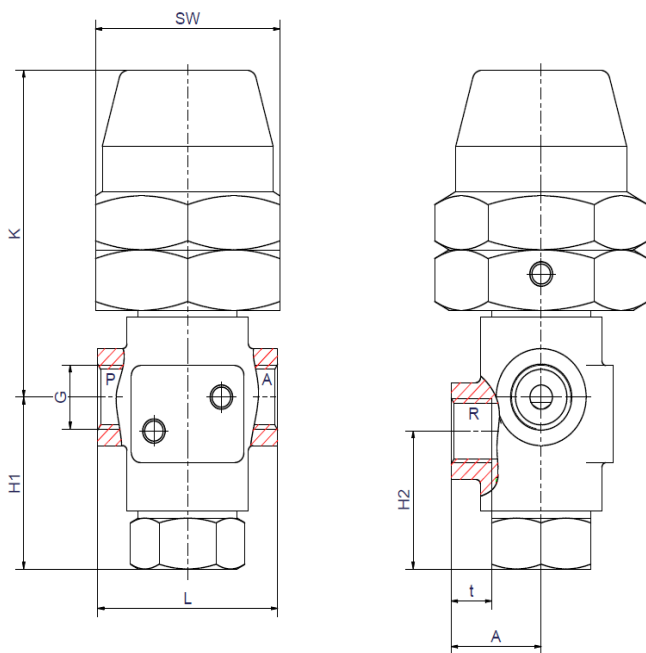
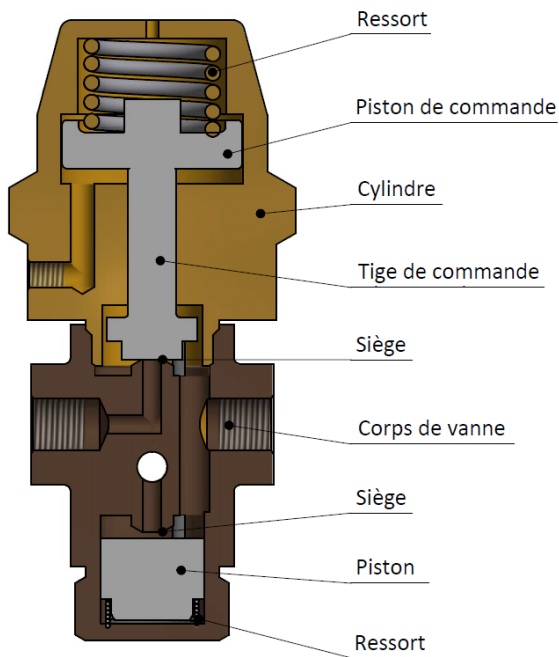
Série haute pression disponible sur demande.
 Spécifications et plans sur demande.

SYSTÈME DE CODIFICATION

Série	Raccord.	Corps	Joint	Actionneur
2 / 2 9 2	- 4 5 -	1 0 0 2	-	7 0 0 3
	4 . G 1/4 .4 3,0 mm .5 4,0 mm .6 5,0 mm	08 Inox 1.4571 10 Laiton 2.0401	02 FKM	7 . norm. fermée 8 . norm. ouverte
				.3 30 mm

DONNÉES TECHNIQUES

G	Siège Ø mm	Kv-débit m ³ /h	Standard	Pressions maxi par taille d' actionneur		
				7003 (NF)	8003 (NO)	7003-UN
1/4	3,0	0,2	2/292-44-1002-	0-40	0-40	0-20
1/4	4,0	0,35	2/292-45-1002-	0-40	0-40	0-20
1/4	5,0	0,5	2/292-46-1002-	0-40	0-40	0-20



	Laiton	Acier inoxydable
Type	2/292-4.-1002-7003	2/292-4.-0802-7003
G	1/4	1/4
A	20	20
SW	41	41
H1	35,5	35,5
H2	28,5	28,5
K	67,5	67,5
L	40	40
t	9	10
kg	0,7	0,9

INFORMATIONS

- Il est impératif d'observer les instructions d'installation et de sécurité indiquées dans les notices d'utilisation et de maintenance.
- Pour plus d'informations sur les références de commande GSR, veuillez consulter nos catalogues. Si vous avez des questions, nous sommes à votre disposition pour vous aider.
- Informations requises lors d'une commande : type de vanne, fonction NF / NO, plage de pression, raccordement, diamètre nominal, nature du fluide, débit, température du fluide et ambiante et tension d'alimentation.
- **Lors de la commande, des plans détaillés spécifiques aux produits et autres informations techniques si nécessaire seront disponibles.**

Merci de noter s'il vous plaît

Chaque application conditionne le choix du type de vanne, avec comme critère principal la résistance des matériaux à la nature du fluide utilisé. La sélection correcte des matériaux nécessite une connaissance de la concentration, de la température et du degré de contamination du fluide. En plus des autres critères comme la pression de service, le débit maximum, viennent s'ajouter les hautes températures, les hautes pressions et les débits élevés qu'il faut prendre en compte pour la détermination des matériaux.

Tous les matériaux de nos vannes, que ce soit pour le corps, les joints ou les électroaimants, sont soigneusement choisis en fonction des différentes applications. Toutes ces informations sont non contractuelles et sont données à titre indicatif. Elles ne sauraient faire l'objet d'une quelconque réclamation en garantie.

- Le logo GSR est une marque déposée de GSR Ventiltechnik GmbH & Co. KG
- Remarque: Tous les textes et les images sont la propriété de GSR Ventiltechnik GmbH & Co. KG et ne doivent pas être reproduits ou modifiés, même en partie, sans autorisation écrite préalable.
- Les produits originaux peuvent différer de ceux présentés sur les photos, en raison de l'aspect des différents matériaux utilisés, etc.
- Sauf erreurs ou omissions.

Depuis: 04.20, MK-MG, V1