



Technisches Datenblatt Baureihe 17HD

2-Wege Rückschlagventil

Optional als Cartridge-Ausführung



BR 17HD

■ Rückschlagventil für Hochdruckanwendungen

TECHNISCHE DATEN

Steuerungsart:	-
Konstruktion:	-
Anschluss:	Innengewinde 9/16-18 UNF <i>Weitere Anschlussarten wie Cartridge auf Anfrage</i>
Einbaulage:	beliebig
Druckbereich:	0.5 - 1050 bar
Durchflussmedium:	saubere, neutrale, gasförmige und flüssige Medien
Viskosität:	50 mm ² /s
Temperaturbereich:	Medium -40 °C bis +80 °C Umgebung -40 °C bis +80 °C
Ventilgehäuse:	Edelstahl 1.4462
Metallische Innenteile:	Edelstahl 1.4301, 1.4571
Dichtung:	FKM, POM

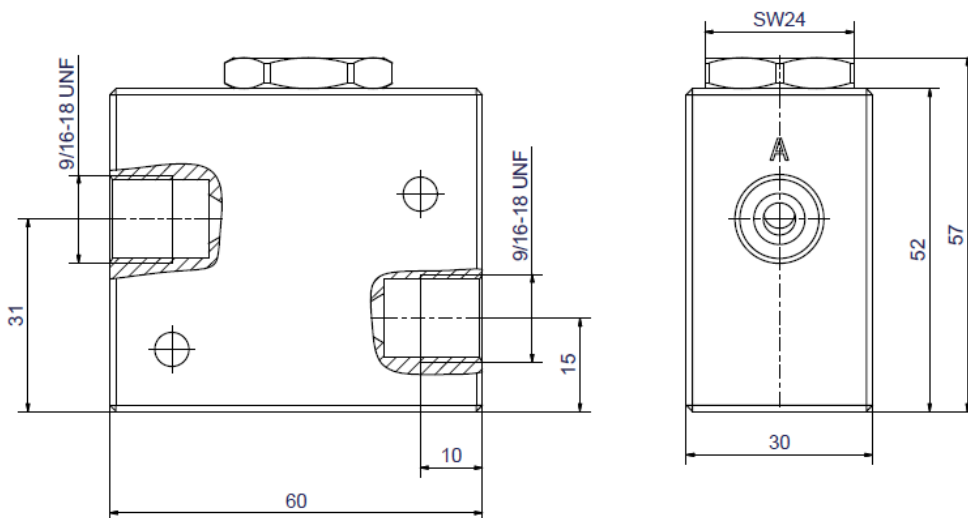
VENTIL-MERKMALE

- Für Hochdruckanwendungen bis 1050 bar
- Hohe Lebensdauer
- Einfaches, kompaktes Design
- Hochwertige Werkstoffe
- Zuverlässige, belastbare Dichtelemente
- Optional als Cartridge-Ausführung

ARTIKELNUMMERN

017.000131	Rückschlagventil 1050 bar Armatur UNF
017.000132	Rückschlagventil 1050 bar Cartridge DN8

ABMESSUNGEN



Das GSR-Logo ist eine registrierte Marke der GSR Ventiltechnik GmbH & Co. KG ++ Hinweis: Alle Texte und Bilder sind Eigentum der GSR Ventiltechnik GmbH & Co. KG und dürfen nicht ohne schriftliche Genehmigung, auch nicht in Auszügen, vervielfältigt oder verändert werden ++ Originalprodukte können aufgrund unterschiedlicher Materialien, etc. von den abgebildeten Produktfotos abweichen ++ Irrtum und Änderungen vorbehalten.